



PASSION FOR QUALITY

**Interruptores de seguridad
RFID con bloqueo
serie NX**



Passion for Quality

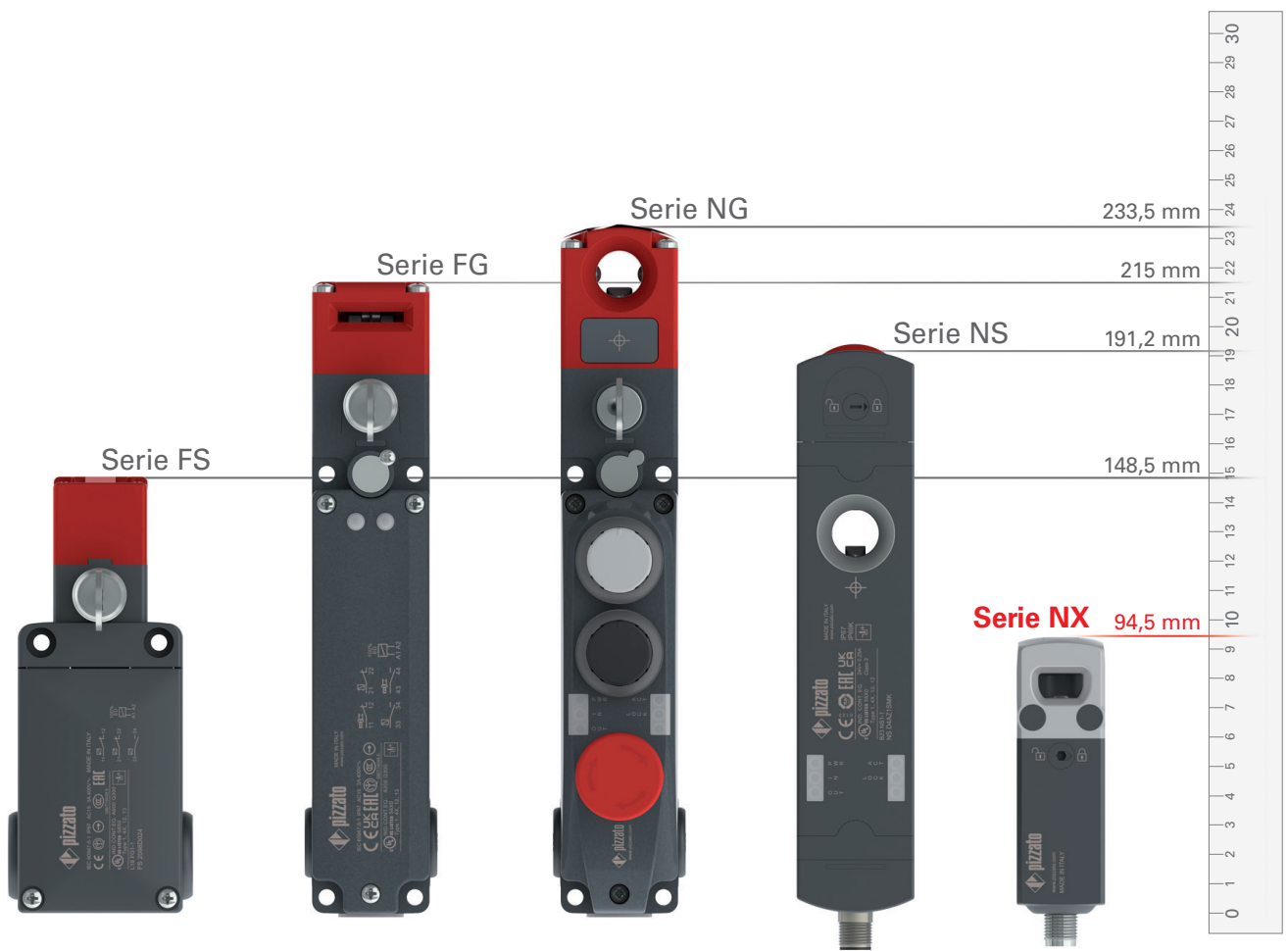
DESCRIPCIÓN

Nuevos interruptores de seguridad RFID con bloqueo serie NX

Máxima tecnología en el mínimo volumen:

El interruptor de seguridad RFID con bloqueo más pequeño del mundo

Los interruptores de seguridad RFID con bloqueo de la serie NX son los más compactos del mercado (30x30x94,5 mm) y ofrecen una solución ideal para su uso incluso en aplicaciones con muy poco espacio. La última tecnología disponible, la probada experiencia en el sector de los interruptores de seguridad y un nuevo enfoque en el diseño han llevado a la creación de un interruptor con máximo nivel de seguridad PL e y SIL 3, tecnología RFID, con tres entradas del actuador y única fijación, actuador articulado y que se puede fijar en diferentes posiciones, cabezal metálico resistente, cuerpo de tecnopolímero ligero y flexible con el extra de la cubierta luminosa de señalización multicolor del estado de funcionamiento.



SERIE FS	SERIE FG	SERIE NG	SERIE NS	SERIE NX
1996	2005	2014	2016	2023
Altura 148,5 mm	Altura 215 mm	Altura 233,5 mm	Altura 191,2 mm	Altura 94,5 mm
Interruptor de seguridad con bloqueo	Interruptor de seguridad con bloqueo	Interruptor de seguridad RFID con bloqueo	Interruptor de seguridad RFID con bloqueo	Interruptor de seguridad RFID con bloqueo
Carcasa de tecnopolímero	Carcasa de metal	Carcasa de metal	Carcasa de tecnopolímero	Cabezal metálico Carcasa de tecnopolímero



CUBIERTA DE SEÑALIZACIÓN MULTICOLOR

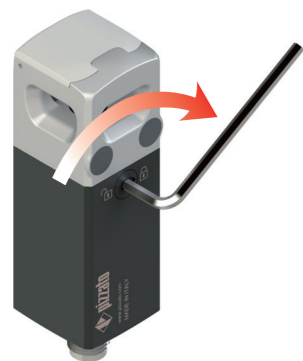


Único en su segmento de mercado, el interruptor NX dispone de una tapa luminosa mediante LED RGB, diseñada para facilitar un diagnóstico rápido e inmediato de los estados de funcionamiento de las entradas y salidas. De este modo, la indicación resulta fácil de identificar incluso desde lejos y desde cualquier ángulo.

PRINCIPIO DE FUNCIONAMIENTO BIESTABLE

El interruptor de seguridad de la serie NX está diseñado para un funcionamiento de tipo biestable. El electroimán interno (que bloquea o desbloquea el dispositivo) funciona en un modo biestable, es decir, el electroimán se activa a través de impulsos eléctricos que lo colocan en el modo estable en las posiciones de bloqueo y desbloqueo. Este enfoque ofrece numerosas ventajas, entre las cuales se encuentra una drástica reducción del consumo energético y de la calefacción del dispositivo.

DESENCLAVAMIENTO AUXILIAR



El interruptor dispone de un desenclavamiento auxiliar accionable mediante una llave hexagonal.

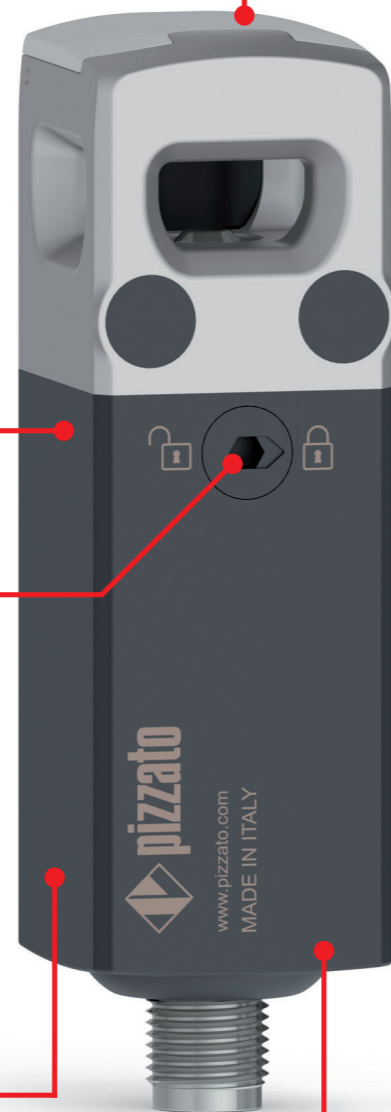
MÁXIMA SEGURIDAD CON UN SOLO DISPOSITIVO

PL e + SIL 3 Los interruptores de la serie NX con tecnología electrónica redundante permiten crear circuitos con el más alto nivel de seguridad PL e y SIL 3 mediante la instalación de un solo dispositivo en el resguardo.

CABEZAL METÁLICO Y CUERPO DE TECNOPOLÍMERO

La carcasa del interruptor de la serie NX está fabricada en dos materiales:

- El cabezal metálico garantiza la máxima resistencia frente a los golpes del actuador y a la tracción con la puerta bloqueada;
- El cuerpo de tecnopolímero ofrece un diseño ligero y flexible.



ÚNICA FIJACIÓN

La fijación del interruptor siempre se realiza utilizando los dos tornillos frontales M5 con una distancia entre agujeros de 20 mm, independientemente del tipo de puerta, ya sea con apertura hacia la derecha, hacia la izquierda, corredera o batiente.

Esto es posible gracias a la presencia de tres entradas para el actuador: una frontal y dos laterales. Esta característica hace innecesario que se deba girar el cabezal o el interruptor.



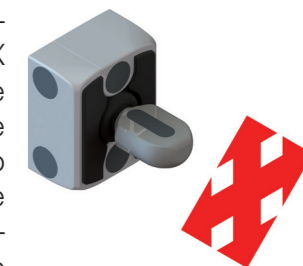
TECNOLOGÍA RFID CON ALTO NIVEL DE CODIFICACIÓN



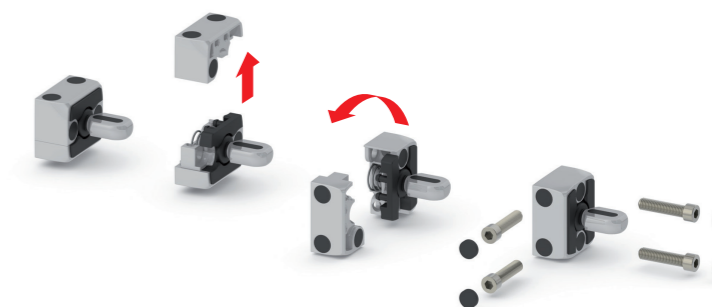
La serie NX detecta el actuador electrónicamente mediante la tecnología RFID. Esto permite que cada actuador tenga una codificación distinta y evita que se pueda manipular un dispositivo con otro actuador de la misma serie.

ACTUADOR ARTICULADO PARA RESGUARDOS DE CIERRE IMPRECISO

El actuador para el interruptor de la serie NX es articulado y permite que el perno se adapte al agujero de centrado del interruptor. De este modo, durante el montaje, no es necesario realizar una alineación precisa entre el actuador y el interruptor.



ACTUADOR CON FIJACIÓN EN DIFERENTES POSICIONES



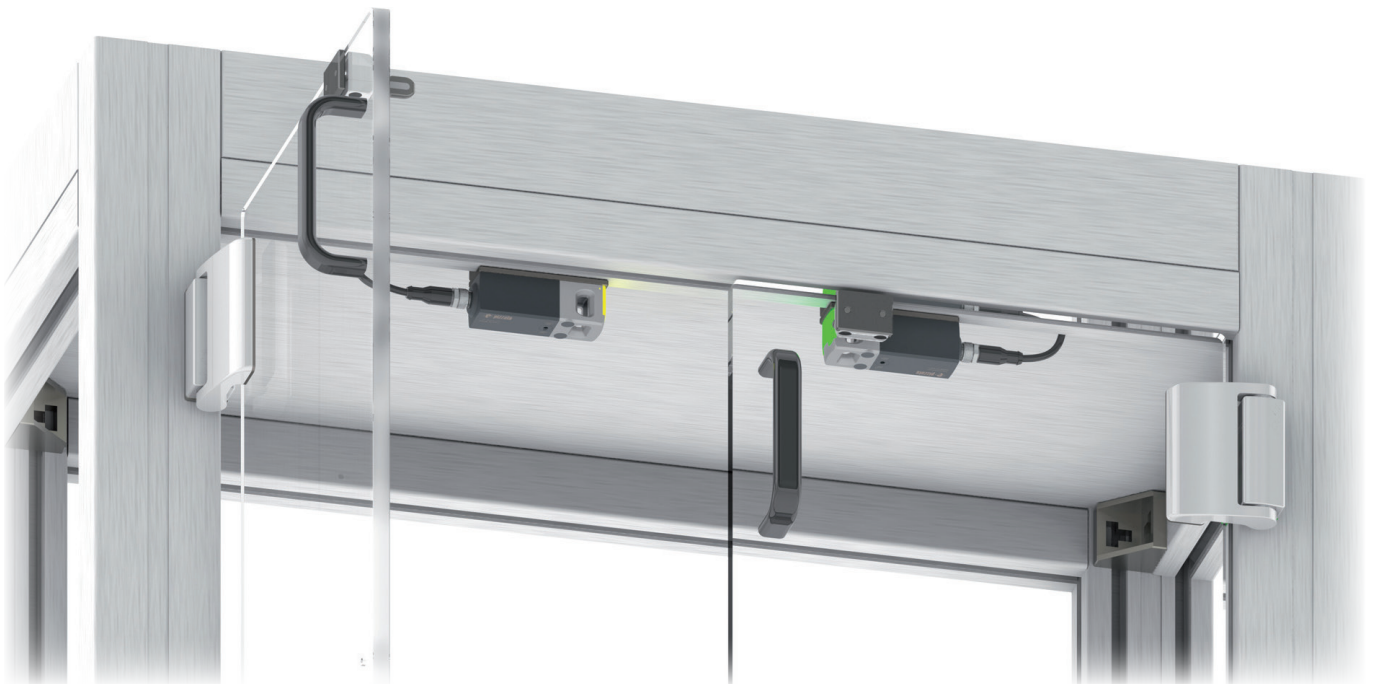
ACTUADOR DE METAL

El actuador está fabricado en metal para garantizar la máxima resistencia frente a los golpes y a la tracción.

Todos los actuadores de la serie NX disponen de agujeros de fijación frontales y laterales para los tornillos M5, con una distancia entre agujeros de 25 mm. Además, las dos cápsulas que componen el cuerpo del actuador se pueden abrir y se puede rotar el perno, con el fin de girar el plano de funcionamiento del actuador 90°.



EJEMPLOS DE APLICACIÓN



Puerta batiente



Puerta corredera



pizzato

PASSION FOR QUALITY



**DESCARGAR EL
PROSPECTO**

Pizzato Elettrica s.r.l.

via Torino, 1 - 36063 Marostica (VI) Italia

Teléfono: +39 0424 470 930

E-mail: info@pizzato.com

Sitio web: www.pizzato.com

Cualquier información o ejemplo de aplicación, incluyendo los esquemas de conexiones, que se muestran en este documento, tienen un objetivo puramente descriptivo. Es responsabilidad del usuario asegurarse de que los productos se seleccionen y utilicen conforme a lo prescrito en las normas, para no causar daños materiales o personales. Los dibujos y los datos recogidos en esta publicación no son vinculantes y nos reservamos el derecho a mejorar la calidad de nuestros productos, y a realizar modificaciones en cualquier momento sin previo aviso. Todos los derechos sobre el contenido de esta publicación están reservados de acuerdo con la legislación vigente para la protección de la propiedad intelectual. La reproducción, publicación, distribución y modificación, total o parcial, de todo o parte del material original contenido en este documento (incluyendo, como ejemplo pero sin limitaciones, textos, imágenes, gráficos) tanto en papel como en soporte electrónico, están explícitamente prohibidas sin la previa autorización escrita de Pizzato Elettrica Srl. Todos los derechos reservados. © 2023 Copyright Pizzato Elettrica.

ZE BRC25A23-ESP



8 018851 619502